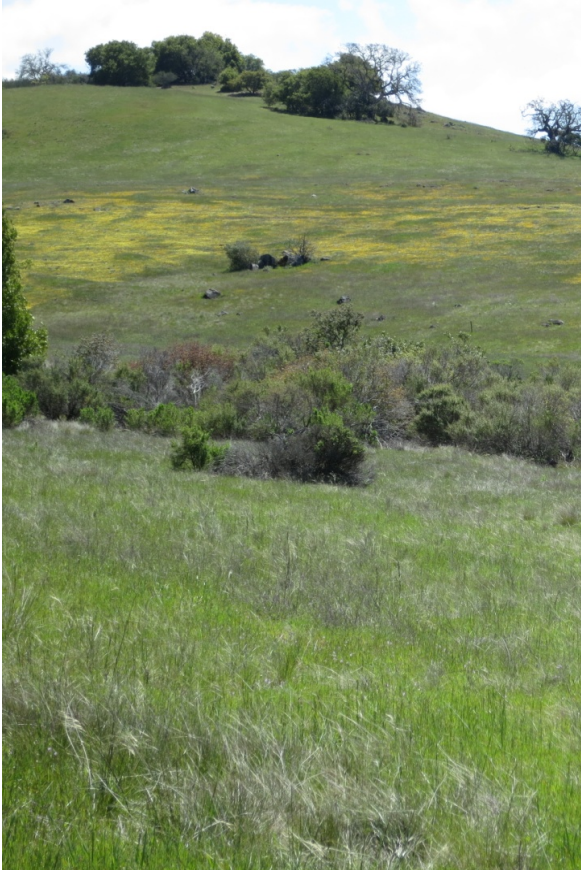




Deutsch (German) Willkommen in Edgewood



Inhaltsverzeichnis

- Überblick
- Flora und Fauna
- Geschichte und Stellenwert
- Verwaltung

Edgewood County Park, das Bill-und-Jean-Lane-Bildungszentrum und die

Freunde von Edgewood

Überblick

Der Edgewood County Park und Naturpark ist im Großraum San Francisco weit bekannt für seine Wiesen voller Frühlingsblumen. Die Bedeutung und Wichtigkeit des Parks für die Gemeinschaft geht jedoch über das Anschauen von hübschen Blumen hinaus.

Edgewood hat eine ungewöhnliche und dabei harmonische Konzentration ökologischer Zonen. Wichtigstes Merkmal sind die 260 Morgen (65 Hektar) Serpentinboden. Serpentin ist mit seinem geringen Calcium- und Stickstoffgehalt und seinem hohen Magnesium- und Schwermetallgehalt für die meisten Pflanzen giftig, aber im Laufe der Jahrtausende haben sich einige Pflanzen und Tiere diesen Bedingungen angepasst.

Weil die meisten Pflanzenarten, die von den europäischen Siedlern mitgebracht wurden, auf Serpentinböden nicht überleben können, stellen solche Regionen natürliche Schutzgebiete dar für einheimische Pflanzen und Tiere, die von diesen

Pflanzen leben. Zu jeder Jahreszeit kann man in Edgewood sehen, wie unsere Gegend ausgesehen hat vor der Ankunft der europäischen Siedler. Man könnte Edgewood als ein lebendes Museum betrachten mit einem Blick in die Vergangenheit Kalifornien's.

Flora und Fauna

Trotz der relativ kleinen Größe für ein Naturschutzgebiet — lediglich 756 Morgen (189 Hektar) — bietet Edgewood eine überraschende biotische Vielfalt. Seine Wiesen, Serpentinrasen, Chaparral, küstennahes Buschland, Laub- und Mischwald und auch Bachland mit einer Quelle, die das ganze Jahr sprudelt, sorgen für günstige Lebensbedingungen für über 500 verschiedene Pflanzenarten.

Drei dieser Pflanzenarten gehören laut Bundesbehörden zu den gefährdeten oder bedrohten Pflanzenarten. Auch der zarte Bay-Checkerspot-Schmetterling, der ebenfalls zu den bedrohten Arten gehört, ist in diesem einzigartigen Lebensraum beheimatet, den der Serpentinrasen bietet. Die

verschiedenen Pflanzengemeinschaften sind Heimat fuer Frösche, Eidechsen, Füchse, Kojoten, Rotluchse, Waschbären, Hirsche und über 80 Stand- und Zugvögel.

Geschichte und Stellenwert

Auch Edgewoods jüngste Geschichte ist interessant. Seit 1967 gab es diverse Vorschläge für Entwicklungsprojekte, darunter ein staatliches College, ein Erholungsgebiet, eine Solaranlage und ein Golfplatz. Der Vorschlag mit dem Golfplatz sorgte für ziemlichem Wirbel, der in den frühen 1980ern begann, als San Mateo County das Land erwarb und Plänen für einen 18-Loch-Golfplatz zustimmte. Erst im Sommer 1993 erklärte das County Board of Supervisors Edgewood County Park einstimmig zum Naturpark und schützte das Gebiet somit für die Zukunft. 1997 wurde ein vollständig

überarbeitetes Gesamtkonzept übernommen, das den Schutz, den Erhalt und den Wiederaufbau der natürlichen Ressourcen in Edgewood als wichtigste Verwaltungsziele festlegt. Edgewood bleibt der einzige Naturpark in der Parklandschaft von San Mateo. An seiner natürlichen Schönheit erfreuen sich mittlerweile jedes Jahr weit über 50.000 Besucher.

Verwaltung

Der Edgewood County- und Naturpark wird vom San Mateo County Parks Department verwaltet. Klicken Sie hier für weitere Informationen über den Park, über Vorschriften, Öffnungszeiten etc.: <http://parks.smcgov.org/edgewood-park-natural-preserve>.

Die Freunde von Edgewood sind eine ehrenamtliche Organisation, die es sich zur Aufgabe gemacht hat, die Naturre Ressourcen in Edgewood wiederaufzubauen, zu erhalten und zu schützen. Außerdem bietet die Organisation Menschen aller Altersstufen naturgeschichtliche Bildungsprogramme. Unsere wichtigsten Programme beinhalten von Dozenten geführte Frühlingsspaziergänge durch die Wildblumenlandschaft, Juniorentdecker-Wanderungen für Kinder und Einblicke in die Arbeitsabläufe im Bildungszentrum. Für Wegbeschreibungen, Karten vom Park, Veranstaltungsprogramme, Pflanzenführer zum Identifizieren von Wildblumen, Infos für freiwillige Helfer etc. gehen Sie bitte zu <http://www.friendsofedgewood.org>.